



130 ANOS
Pão dos Pobres

**PLANO ESTRATÉGICO DA
FUNDAÇÃO PÃO DOS POBRES
2025-2030**

“Com pessoas e propósito, seguimos transformando realidades”.

Apresentação Institucional

Introdução

O Plano Estratégico da Fundação O Pão dos Pobres para o quinquênio 2025–2030 reafirma o compromisso histórico da Instituição com a promoção da dignidade humana, a inclusão social e a proteção integral de crianças, adolescentes e jovens em situação de vulnerabilidade. Em sintonia com as transformações sociais e os desafios contemporâneos, este plano orienta o fortalecimento da missão socioassistencial da Fundação O Pão dos Pobres, garantindo continuidade, inovação e sustentabilidade às ações desenvolvidas. Sua estrutura está organizada em quatro eixos estratégicos.

O primeiro, **Governança e Sustentabilidade**, propõe o aperfeiçoamento das práticas de gestão e da aplicação de recursos públicos, visando assegurar resultados efetivos e a sustentabilidade institucional a médio e longo prazo.

O segundo eixo, **Gestão de Pessoas**, foca no fortalecimento das relações internas e externas, na valorização das equipes e no aumento do engajamento com a missão institucional.

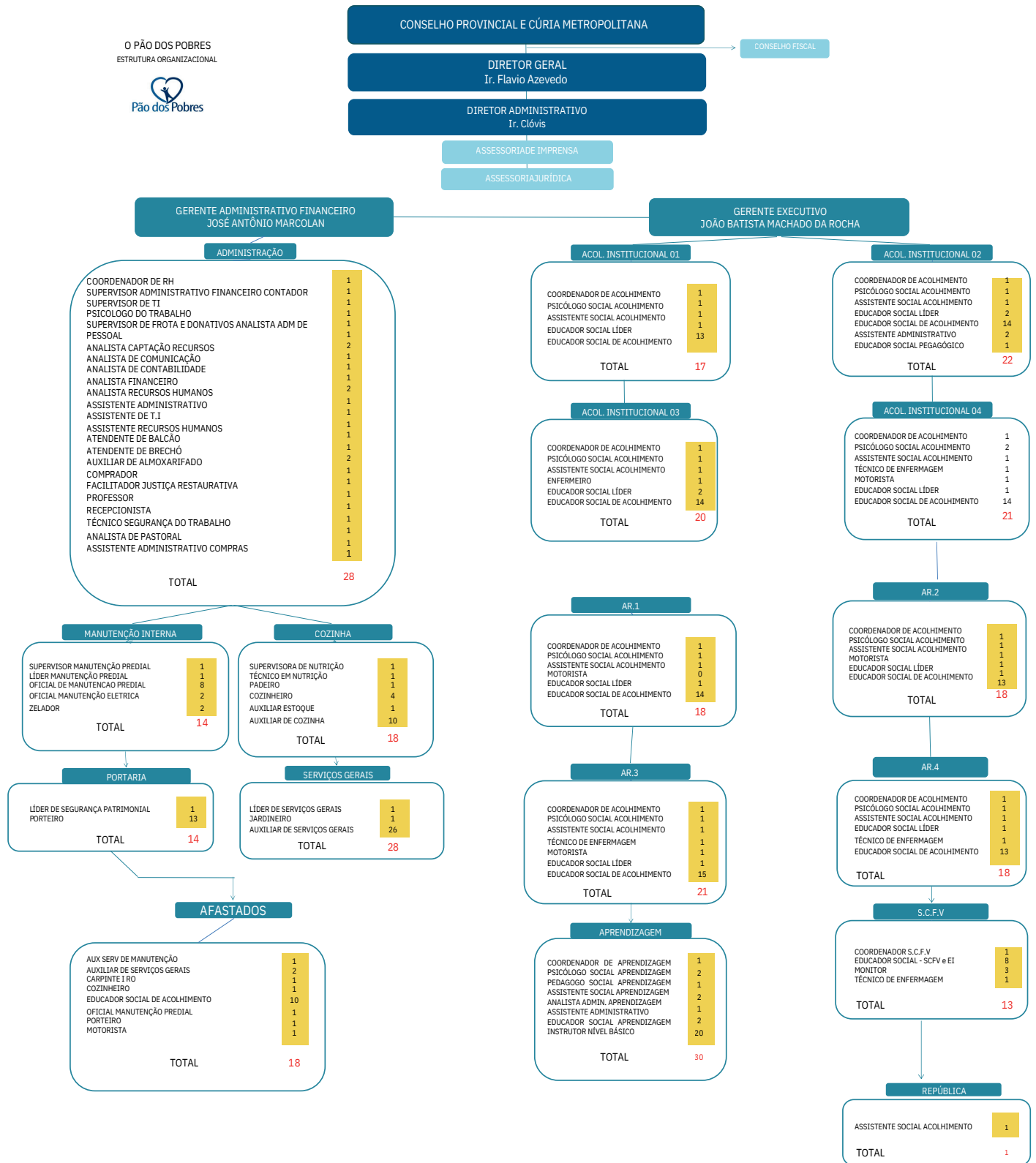
O terceiro eixo, **Visibilidade e Inovação**, estimula novas formas de interação social, comunicação e desenvolvimento de iniciativas inovadoras que dialoguem com as necessidades do contexto local. Por fim, o eixo **Gestão dos Processos** orienta o aprimoramento dos fluxos organizacionais, promovendo eficiência, transparência e responsabilidade pública, em conformidade com a Lei 13.019/2014.

Dessa forma, o presente Plano traduz um movimento coletivo e contínuo de aprimoramento institucional, guiado pela convicção de que a transformação social é fruto de gestos concretos de solidariedade, profissionalismo e compromisso ético com a vida.

Dedicamos este Plano à memória do nosso Diretor Geral, Irmão Albano Thiele. Sob sua liderança, a Fundação O Pão dos Pobres reencontrou o equilíbrio, a confiança e a credibilidade – reconquistando o reconhecimento de empresas, parceiros públicos e privados e da sociedade em geral, reafirmando-se como uma das Organizações Sociais mais respeitadas do país. Por meio da sua direção, o Pão dos Pobres se renovou e se projetou para o futuro, desenvolvendo projetos inovadores, como o Hub de Inovação e Responsabilidade Social, que une empresas, instituições e pessoas em torno de um propósito comum: gerar oportunidades e promover a dignidade humana. Sua vida foi um testemunho luminoso de que gestão e espiritualidade podem caminhar juntas, e que as verdadeiras transformações começam, sempre, no coração.

QUEM SOMOS - ORGANOGRAMA

O PÃO DOS POBRES
ESTRUTURA ORGANIZACIONAL



SUB TOTAL ADMINISTRAÇÃO: 103

SUB TOTAL SERVIÇOS: 200

AFASTADOS: 18

TOTAL GERAL: 321



• O Plano Estratégico da Fundação O Pão dos Pobres 2025–2030 é resultado de um processo coletivo de reflexão e construção.

Reafirma o compromisso da Fundação O Pão dos Pobres com o desenvolvimento humano e social, guiado por Ética, Transparência, Inovação e Cuidado.

Organizado em quatro eixos estratégicos, o plano orienta decisões e fortalece a atuação institucional.

• O primeiro eixo, voltado a GOVERNANÇA E SUSTENTABILIDADE quer qualificar, através de novas ferramentas de gestão, os serviços prestados à comunidade de modo a promover a aplicação dos recursos públicos com efetividade garantindo um desenvolvimento sustentável da Fundação O Pão dos Pobres a médio e longo prazo para qualificar o trabalho Socioassistencial.

• O segundo eixo, GESTÃO DE PESSOAS, concentrará seus esforços nas questões relacionadas às políticas e práticas da gestão das pessoas, procurando aumentar a satisfação da comunidade interna e externa em relação ao trabalho produzido e intensificar o vínculo com a Fundação O Pão dos Pobres.

• O terceiro eixo, VISIBILIDADE E INOVAÇÃO, busca realçar as formas e fontes de interação utilizadas pela Fundação O Pão dos Pobres para fomentar processos e projetos inovadores ao contexto social, estimulando, assim, as práticas de inovação social e contribuindo para o sustento dos pilares do desenvolvimento local.

• O quarto eixo, GESTÃO DOS PROCESSOS, direcionado à concentração de esforços no intuito de desenvolver tecnologias Sociais adequadas, a fim de dar celeridade aos processos (fluxos organizacionais), visando estabelecer novos patamares de eficiência organizacional, transparência e responsabilidade pública em conformidade ao marco regulatório da Lei 13.019/2014.





EIXO 1 - GOVERNANÇA E SUSTENTABILIDADE

“Governar com responsabilidade e visão de futuro”





EIXO 1 - GOVERNANÇA E SUSTENTABILIDADE

- **Propósito: Fortalecer a governança, garantir sustentabilidade e transparência.**
- **Foco principal: Gestão integrada, captação de recursos e infraestrutura eficiente.**

A Fundação O Pão dos Pobres busca fortalecer sua governança e sustentabilidade por meio da qualificação contínua de suas instâncias decisórias e do aprimoramento dos mecanismos de gestão e transparência. As ações priorizam a integração da gestão corporativa, a execução sistemática do plano estratégico e a padronização dos processos de prestação de contas e comunicação pública. Além disso, busca-se assegurar sustentabilidade e transparência na gestão, aprimorando a gestão financeira e a alocação de recursos, estruturando e qualificando a captação de recursos e fortalecendo a responsabilidade pública. A infraestrutura institucional é modernizada de forma planejada, com manutenção preventiva e otimização de investimentos conforme criticidade e mapeamento de riscos.

O1. Qualificar e dinamizar a governança da Fundação O Pão dos Pobres

- E1.1 Integrar a gestão corporativa e as instâncias de decisão
- E1.2 Garantir a execução do Planejamento Estratégico
- E1.3 Padronizar a prestação de contas e o reporte de resultados à sociedade

O2. Garantir a sustentabilidade e a transparência da gestão

- E2.1 Aperfeiçoar a gestão financeira e a alocação de recursos
- E2.2 Estruturar e requalificar a captação de recursos
- E2.3 Fortalecer a transparência e a responsabilidade pública

O3. Assegurar infraestrutura adequada aos serviços e programas

- E3.1 Modernizar a estrutura física e os recursos materiais
- E3.2 Implementar o plano diretor de manutenção preventiva
- E3.3 Otimizar os investimentos por criticidade e riscos

O4. Diversificar e consolidar fontes de recursos

- E4.1 Fomentar novas fontes de mobilização de recursos
- E4.2 Ofertar projetos baseados em tecnologias sociais diferenciadas
- E4.3 Estruturar o portfólio de parcerias, convênios e editais



EIXO 2 - GESTÃO DE PESSOAS

“Pessoas engajadas fazem a Fundação O Pão dos Pobres evoluir”





EIXO 2 - GESTÃO DE PESSOAS

- **Propósito:** Valorizar, desenvolver e reter talentos.
- **Foco principal:** Cargos e carreiras, capacitação contínua e políticas de benefícios.

O foco da Fundação O Pão dos Pobres está no fortalecimento da política de desenvolvimento humano e profissional. Este eixo promove trilhas de aprendizagem, reconhecimento de boas práticas e incentivo à qualidade de vida no trabalho, consolidando uma cultura organizacional participativa e colaborativa, baseada em liderança e corresponsabilidade. Busca-se aprimorar o engajamento das equipes, a comunicação interna e a integração entre as áreas, estimulando o protagonismo e o sentimento de pertencimento institucional.

A valorização das pessoas é um eixo central para o fortalecimento da missão da Fundação O Pão dos Pobres.

O1. Definir políticas de recrutamento, seleção e retenção

- E1.1 Implementar o plano de cargos e carreiras
- E1.2 Estruturar o sistema de gestão de desempenho
- E1.3 Formalizar a política institucional de recrutamento e seleção

O2. Desenvolver continuamente as competências das equipes

- E2.1 Instituir a política de capacitação continuada
- E2.2 Executar programas anuais de formação por área
- E2.3 Criar trilhas de aprendizagem e programas de mentoria interna

O3. Estruturar políticas de benefícios alinhadas às necessidades

- E3.1 Definir o plano de benefícios priorizado por evidências
- E3.2 Revisar benefícios periodicamente, com base em dados
- E3.3 Comunicar os critérios de elegibilidade de forma clara

O4. Organizar estágios e voluntariado com governança

- E4.1 Sistematizar o fluxo institucional de estágios
- E4.2 Implantar o método próprio de voluntariado
- E4.3 Definir a supervisão e as responsabilidades dos programas



EIXO 3 - VISIBILIDADE E INOVAÇÃO

“Inovar para transformar. Tornar visível para mobilizar”





EIXO 3 - VISIBILIDADE E INOVAÇÃO

- **Propósito:** Tornar a Fundação O Pão dos Pobres reconhecida pela produção de conhecimento social.

Foco principal: Fortalecer imagem institucional, parcerias e tecnologias sociais.

A visibilidade por meio da inovação é fundamental para o fortalecimento da imagem e reputação institucional da Fundação O Pão dos Pobres. Este eixo visa ampliar a visibilidade pública, consolidar a identidade institucional e garantir coerência entre discurso, imagem e prática. A atuação integra o fortalecimento da presença digital, através do Hub de inovação e Responsabilidade Social e a valorização dos resultados e impactos sociais.

O1. Ampliar a visibilidade da produção de conhecimento social

- E1.1 Atuar em fóruns, comitês e conselhos estratégicos
- E1.2 Cocriar e disseminar conhecimento com investidores sociais
- E1.3 Fidelizar parceiros para aporte e projetos conjuntos

O2. Fortalecer e unificar a imagem institucional da Fundação O Pão dos Pobres

- E2.1 Posicionar a comunicação como vetor de mobilização
- E2.2 Unificar discursos e nomenclaturas entre áreas
- E2.3 Integrar campanhas e materiais institucionais

O3. Desenvolver tecnologias sociais e empreendedorismo social

- E3.1 Implantar o Hub de Inovação e Responsabilidade Social
- E3.2 Consolidar a parceria com as universidades ampliando a produção e difusão do conhecimento aplicado
- E3.3 Estruturar o portfólio de projetos de impacto social, fortalecendo a sustentabilidade e inovação social

O4. Implantar práticas de sustentabilidade e responsabilidade social

- E4.1 Gerir resíduos e manter parceria com organizações de impacto ambiental, promovendo práticas ambientais responsáveis
- E4.2 Promover diversidade, inclusão e participação social em todas as instancias da Fundação O Pão dos Pobres
- E4.3 Acompanhar e apoiar egressos do acolhimento institucional,
- SCFV/EI, Aprendizagem Profissional ampliando a oportunidade de autonomia, pertencimento e emancipação



EIXO 4 - GESTÃO DOS PROCESSOS

“Eficiência que gera impacto”





EIXO 4 - GESTÃO DOS PROCESSOS

- **Propósito:** Aprimorar processos e resultados institucionais.
- **Foco principal:** Mapeamento, padronização e controle de resultados.

A eficiência e o controle de resultados são o foco deste eixo. A Fundação O Pão dos Pobres busca aprimorar seus processos por meio da modernização, padronização e uso de tecnologias de gestão. O eixo inclui o acompanhamento de indicadores de impacto social, a estruturação de processos de monitoramento e avaliação institucional e a tomada de decisão baseada em evidências. A modernização dos fluxos e a integração tecnológica garantem eficiência, agilidade e qualidade nos serviços prestados.

O1. Reestruturar e qualificar processos de serviços e projetos

- E1.1 Mapear e integrar os fluxos de entrada, desenvolvimento e saída
- E1.2 Implantar o Sistema de Gestão da Qualidade
- E1.3 Padronizar os documentos e as rotinas organizacionais

O2. Fortalecer o controle e a gestão de resultados

- E2.1 Implementar e sistematizar a geração e monitoramento da efetividade através dos indicadores sociais
- E2.2 Capacitar gestores e equipes em gestão de projetos
- E2.3 Operar painéis de acompanhamento dos serviços e desempenho institucional, ampliando a cultura de análise e tomada de decisão

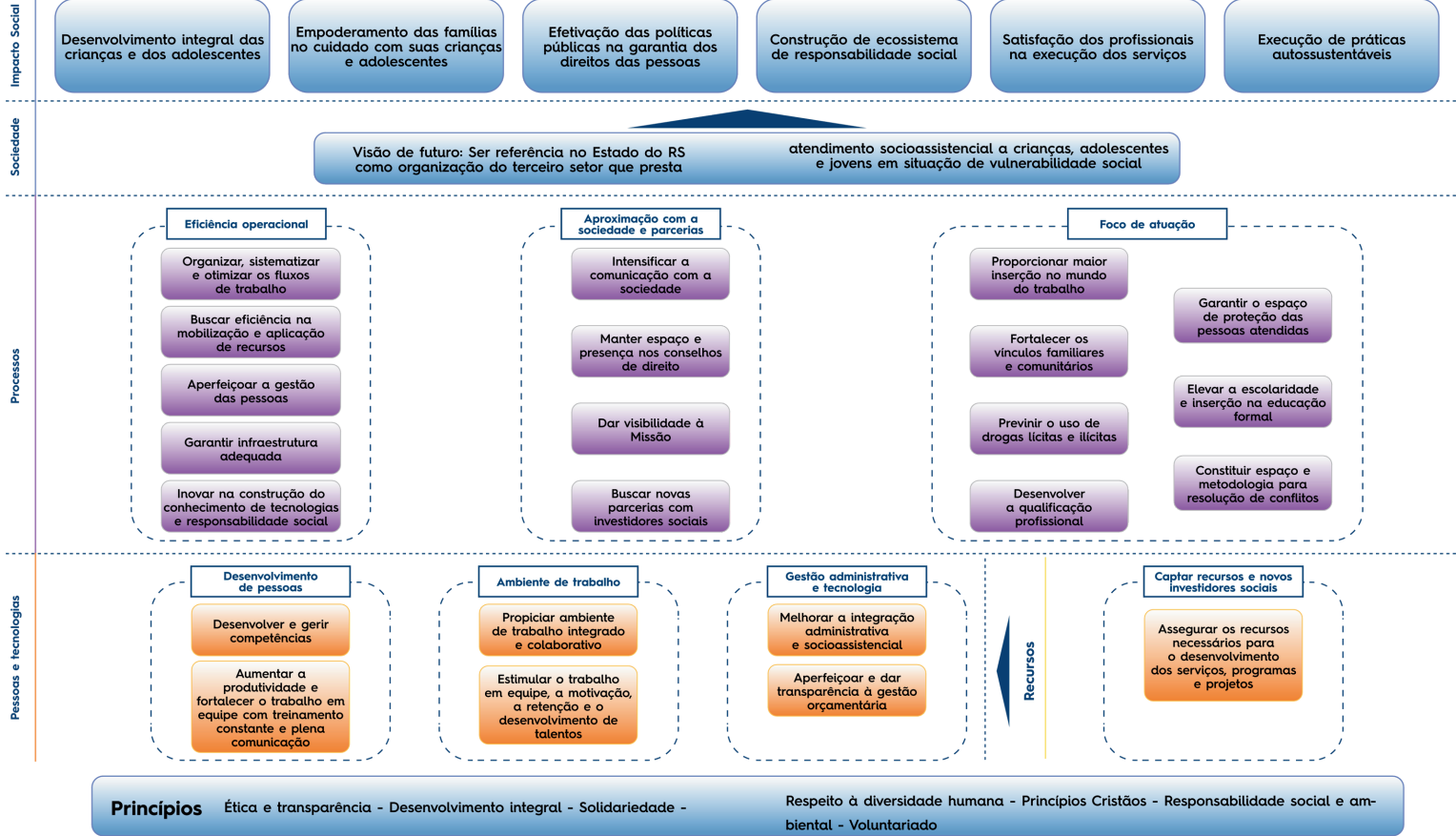
O3. Fortalecer o acompanhamento dos egressos

- E3.1 Estruturar sistema de monitoramento dos egressos de todos os serviços, programas e projetos.
- E3.2 Articular Parceria Público Privada (PPP) para favorecer oportunidades de trabalho, estudo e protagonismo Juvenil
- E3.3 Integrar o acompanhamento dos egressos às diretrizes das Políticas Públicas, favorecendo o impacto social da Fundação O Pão dos Pobres

O4. Empoderar famílias para ampliar o impacto social

- Consolidar metodologia de acompanhamento familiar integrada aos serviços e programas.
- Desenvolver ações de fortalecimento de vínculos e protagonismo das famílias.
- Mensurar o impacto social do acompanhamento familiar na trajetória das crianças e jovens atendidos.

Mapa Estratégico da Fundação Pão dos Pobres (2025-2030)



WWW.PAODOSPOBRES.ORG.BR



O Plano Estratégico Fundação O Pão dos Pobres 2025–2030 expressa o compromisso coletivo de fortalecer a instituição e ampliar o impacto social.

Mais do que um instrumento de gestão, é uma construção compartilhada que valoriza pessoas, propósitos e trajetórias, orientando o futuro da Fundação O Pão dos Pobres com base em princípios de ética, transparência e cuidado.

Ao longo dos próximos anos, a Fundação O Pão dos Pobres busca consolidar uma governança participativa, investir no desenvolvimento de suas equipes, comunicar com clareza seus resultados e aprimorar continuamente seus processos.

*“Com pessoas e propósito,
seguimos transformando realidades”*





AGRADECIMENTO INSTITUCIONAL

**AGRADECEMOS A TODAS AS PESSOAS QUE CONTRIBUÍRAM COM
IDEIAS, DEDICAÇÃO E PROPÓSITO NA CONSTRUÇÃO DESTE
PLANO COLETIVO.**

**CADA COLABORAÇÃO REAFIRMA O COMPROMISSO DA FUNDAÇÃO O
PÃO DOS POBRES COM O CUIDADO, A EDUCAÇÃO E A
TRANSFORMAÇÃO SOCIAL.**

**EM ESPECIAL, O NOSSO MAIS PROFUNDO RECONHECIMENTO E
AGRADECIMENTO A CLOÁ MADELENE STEFFEN, NOSSA ESTIMADA
VOLUNTÁRIA QUE NOS GUIOU NA CONDUÇÃO DESSA PRODUÇÃO, COM
MUITA SABEDORIA, CONHECIMENTO, COMPETÊNCIA E CARINHO.**

130
ANOS
Pão dos Pobres

130  ANOS

Pão dos Pobres

Apoie nossos projetos e ajude a
escrever histórias inspiradoras.

Mais informações pelo whatsApp
(51) 98971.9615

Siga nosso Instagram:
@fundacaopaodospobres